



**FFBad**

Fédération Française  
de Badminton

[www.ffbad.org](http://www.ffbad.org)

# **PÔLE ESPOIRS**



# QU'EST CE QU'UN PÔLE ESPOIRS (PE)

## Le Pôles Espoirs

- Forme les jeunes joueurs aux exigences du badminton de Haut-niveau Sénior.
- Impulse la stratégie nationale d'accès au Haut Niveau.
- Permet d'intégrer pour les meilleurs les Pôles France Relève.

## Le Pôles Espoirs

- Structure d'entraînement centralisée permanente.
- Structure pilotée par les ligues régionales.
- Structure soumise à un cahier des charges national.

## Le Pôles Espoirs

- Un fonctionnement institutionnalisé par un cahier des charges inscrit dans le P.P.F (projet de performance fédéral).
- Un suivi assuré suivi par la Direction Technique Nationale.
- Permanence de l'accompagnement (sportif, scolaire et médical).

# COMMENT INTÉGRER UN PÔLE ESPOIRS ?

**Le responsable du Pôles Espoirs** en lien avec la commission jeunes et les élus de son territoire effectue une proposition de recrutement. Celle-ci est étudiée par une commission nationale portée par la Direction Technique Nationale.

**L'entrée au Pôles Espoirs** se fait dans la mesure du possible en Minime 2<sup>ème</sup> année (4<sup>ème</sup>). Pour maximiser ses possibilités d'intégrer un **Pôles Espoirs**, la participation à minima aux D.A.I voir D.A.N (cf Dispositif Avenir) les années antérieures est très recommandée.

**L'appartenance à un « Club Avenir »** durant les années de benjamin ne pourra être qu'un plus pour envisager l'intégration future en **Pôles Espoir**. Le Pôles étant en liaison directe avec les « **Club Avenir** » de son territoire, la préparation et la qualité de l'entraînement ne pourra être qu'optimum.

# LE CAHIER DES CHARGES D'UN PÔLE ESPOIRS

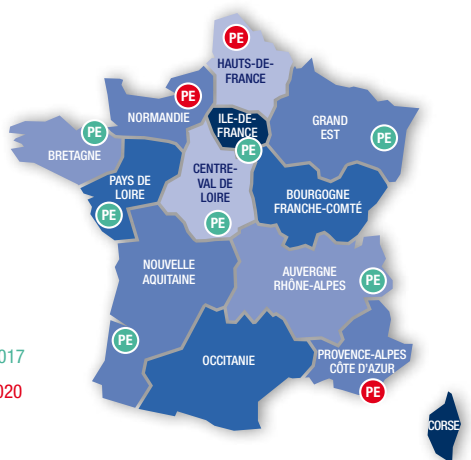
Le **Pôle Espoirs** veille à apporter les conditions optimales.

<b>Population</b>	<b>Recrutement</b>	En Minime 2 (M1 si joueur très clairement identifié dans le D.A)
	<b>Population</b>	De Minime 2 à Cadet 2 pour maximum 12 joueurs
	<b>Exception</b>	Possibilité de rester au Pôle en J1 si accord du DTN
<b>Volume d'entraînement (600H annuel)</b>	<b>Semaine scolaire</b>	Sur les 36 semaines scolaire ; un volume de 13h d'entraînement
	<b>Semaine vacances</b>	Continuité de l'entraînement sur 1 semaine Toussaint, Février, Avril
	<b>Été</b>	Reprise de l'entraînement au 1 <sup>er</sup> août sur le Pôle ou stage extérieur
<b>Encadrement</b>	<b>Responsable du Pôle</b>	Cadre technique BEES 2nd degré ou DES
	<b>Adjoint au Pôle</b>	Cadre technique possédant à minima le DEJEPS et permettant la régularité et la continuité de l'entraînement
<b>Suivi des sportifs</b>	<b>Scolaire</b>	Intégrer le double projet au sein de la structure
	<b>Médical</b>	Réaliser le suivi médical réglementaire et mettre en place les conditions d'un suivi évitant le sur-entraînement

Une implantation harmonieuse des **Pôles Espoirs** sur le territoire avec l'objectif à terme d'avoir un **Pôle Espoirs** dans toutes les régions.

**PE** Ouvert avant 2017

**PE** Prévu d'ici à 2020



# LE PÔLE ESPOIRS : UN CENTRE RESSOURCE

## Le Pôles Espoirs

> Relais de la politique du haut niveau.

> Centre ressource ouvert pour les actions suivantes :

- immersion des joueurs de Club Avenir (C.A) ;
- formation continue des entraîneurs en devenant un lieu d'expertise territorial en lien avec les OTHN et les orientations sur la formation du jeune joueur ;
- outil au service des formations des diplômés professionnels.

## EN SAVOIR PLUS SUR LES PÔLES ESPOIRS ?

### Le site internet de la FFBAD

[www.ffbad.org](http://www.ffbad.org)

### Pour toutes vos questions sur les Pôles Espoirs

Contactez le secteur du « PPF Territorial »

- **Loïc PARLON**
- 06 98 93 89 10
- [loic.parlon@ffbad.org](mailto:loic.parlon@ffbad.org)



**FÉDÉRATION FRANÇAISE DE BADMINTON**

9-11 avenue Michelet 93583 Saint-Ouen Cedex - T 01 49 45 07 07

[www.ffbad.org](http://www.ffbad.org)